

ПЫЛЕВОДОСОСЫ ЭЛЕКТРИЧЕСКИЕ WAD 270 / WAD 380 / WAD 3100

Руководство по эксплуатации

По вопросам продаж и поддержки обращайтесь:

Алматы (727)345-47-04
Ангарск (3955)60-70-56
Архангельск (8182)63-90-72
Астрахань (8512)99-46-04
Барнаул (3852)73-04-60
Белгород (4722)40-23-64
Благовещенск (4162)22-76-07
Брянск (4832)59-03-52
Владивосток (423)249-28-31
Владикавказ (8672)28-90-48
Владимир (4922)49-43-18
Волгоград (844)278-03-48
Вологда (8172)26-41-59
Воронеж (473)204-51-73
Екатеринбург (343)384-55-89

Иваново (4932)77-34-06
Ижевск (3412)26-03-58
Иркутск (395)279-98-46
Казань (843)206-01-48
Калининград (4012)72-03-81
Калуга (4842)92-23-67
Кемерово (3842)65-04-62
Киров (8332)68-02-04
Коломна (4966)23-41-49
Кострома (4942)77-07-48
Краснодар (861)203-40-90
Красноярск (391)204-63-61
Курск (4712)77-13-04
Курган (3522)50-90-47
Липецк (4742)52-20-81

Магнитогорск (3519)55-03-13
Москва (495)268-04-70
Мурманск (8152)59-64-93
Набережные Челны (8552)20-53-41
Нижний Новгород (831)429-08-12
Новокузнецк (3843)20-46-81
Ноябрьск (3496)41-32-12
Новосибирск (383)227-86-73
Омск (3812)21-46-40
Орел (4862)44-53-42
Оренбург (3532)37-68-04
Пенза (8412)22-31-16
Петрозаводск (8142)55-98-37
Псков (8112)59-10-37
Пермь (342)205-81-47

Ростов-на-Дону (863)308-18-15
Рязань (4912)46-61-64
Самара (846)206-03-16
Санкт-Петербург (812)309-46-40
Саратов (845)249-38-78
Севастополь (8692)22-31-93
Саранск (8342)22-96-24
Симферополь (3652)67-13-56
Смоленск (4812)29-41-54
Сочи (862)225-72-31
Ставрополь (8652)20-65-13
Сургут (3462)77-98-35
Сыктывкар (8212)25-95-17
Тамбов (4752)50-40-97
Тверь (4822)63-31-35

Тольятти (8482)63-91-07
Томск (3822)98-41-53
Тула (4872)33-79-87
Тюмень (3452)66-21-18
Ульяновск (8422)24-23-59
Улан-Удэ (3012)59-97-51
Уфа (347)229-48-12
Хабаровск (4212)92-98-04
Чебоксары (8352)28-53-07
Челябинск (351)202-03-61
Череповец (8202)49-02-64
Чита (3022)38-34-83
Якутск (4112)23-90-97
Ярославль (4852)69-52-93

Россия +7(495)268-04-70

Казахстан +7(727) 345-47-04

Беларусь +(375) 257-127-884

Узбекистан +998(71)205-18-59

Киргизия +996(312)96-26-47

эл.почта: eia@nt-rt.ru || сайт: <https://evoline.nt-rt.ru/>

EVOLINE

ИНСТРУКЦИЯ ПО ЭКСПЛУАТАЦИИ ПЫЛЕВОДОСОСОВ ЭЛЕКТРИЧЕСКИХ WAD 270 / WAD 380 / WAD 3100



ПРЕДУПРЕЖДЕНИЕ: ПРОЧТИТЕ И СОБЛЮДАЙТЕ ВСЕ ПРАВИЛА И ИНСТРУКЦИИ ПО ТЕХНИКЕ БЕЗОПАСНОСТИ ПЕРЕД ЭКСПЛУАТАЦИЕЙ ДАННОГО ОБОРУДОВАНИЯ.

RU

РУССКИЙ

EAC

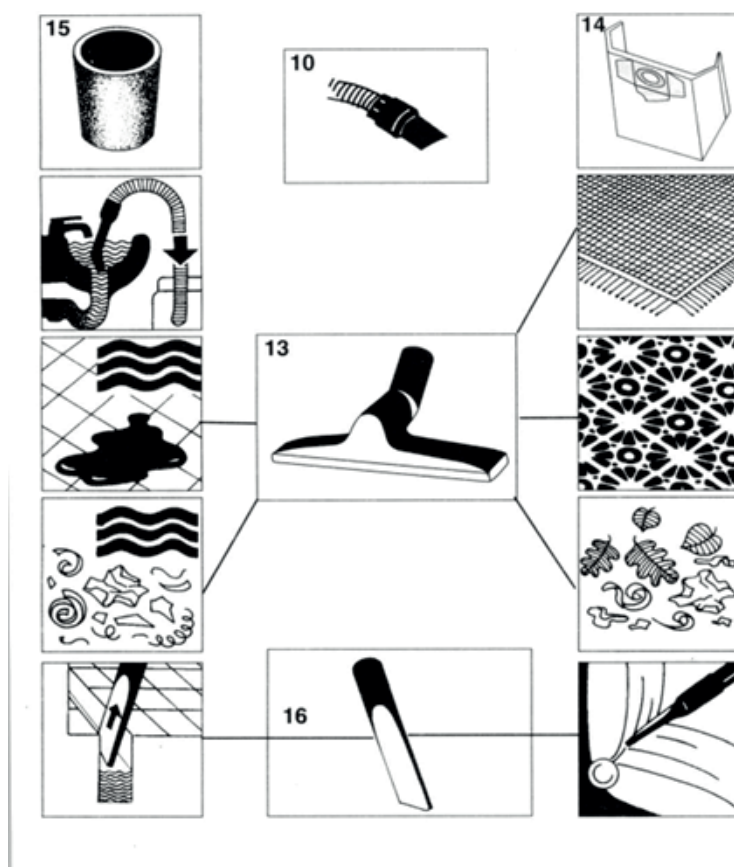
ВНИМАНИЕ:

- Перед чисткой или техническим обслуживанием прибора необходимо вынуть вилку сетевого шнура из розетки
- Внимание: Перед сборкой и началом эксплуатации внимательно
- прочтите инструкцию по эксплуатации
- Убедитесь, что напряжение сети соответствует указаниям на заводской табличке
- Вынимайте вилку из розетки, когда: устройство не используется, перед его открытием, перед чисткой и техническим обслуживанием.
- Никогда не проводите чистку растворителями
- Не используйте кабель для выдергивания вилки из розетки
- Когда устройство будет готово к использованию, не оставляйте его без присмотра
- Защита от детей
- Необходимо следить за тем, чтобы сетевой провод не был поврежден в результате наезда, смятия, растяжения и т.д
- Запрещается эксплуатировать устройство, если сетевой шнур находится в неисправном состоянии
- Если шнур питания поврежден, он должен быть заменен производителем или его сервисным агентом специалистом аналогичной квалификации во избежание возникновения опасности.
- Ни в коем случае не пылесосьте: горящие спички, тлеющий пепел и окурки сигарет, легковоспламеняющиеся, коррозионные, пожароопасные или взрывоопасные вещества, пары и жидкости
- Данное устройство не подходит для удаления пыли, которая вредна для здоровья
- Храните устройство в сухом месте
- Ремонт производится только в авторизованном центре
- Используйте только для тех операций, для которых предназначено данное устройство
- Соблюдайте особую осторожность при уборке лестниц
- Используйте только приспособления и запасные части производителя
- Степень защиты IPX4 обеспечивается только при подключении вилки стандарта IPX4 к розетке прибора или при закрытой крышке розетки.
- Максимальная мощность электроинструмента не более 2 000 Вт для пылесосов оснащенных розеткой.

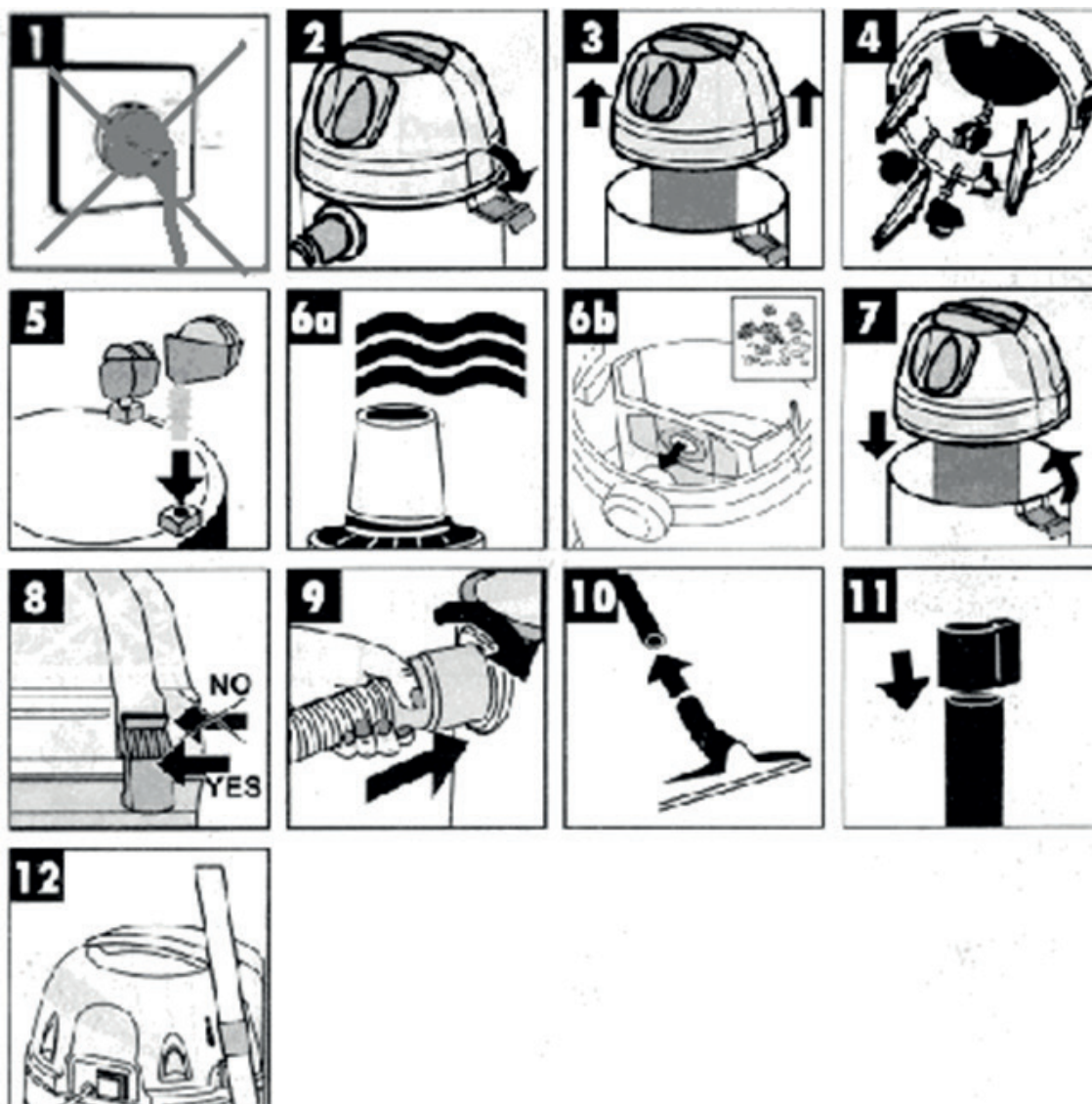
Технические характеристики:

	WAD 270	WAD 380	WAD 3100
Объем бака, л	70	80	100
Материал бака	Нерж.сталь	Нерж.сталь	Нерж.сталь
Разряжение, кПа	>19	>19	>19
Поток воздуха, л/сек	130	195	195
Количество турбин, шт	2	3	3
Электрическая мощность, Вт	2000	3000	3000
Диаметр принадлежностей, мм	40	40	40
Вес Брутто/Нетто, кг	26/23	26,5/23,5	30/27
Размер упаковки, см	60x50,5x88	60x50,5x91	60x50,5x99

Обзор насадок



Сборка пылесоса

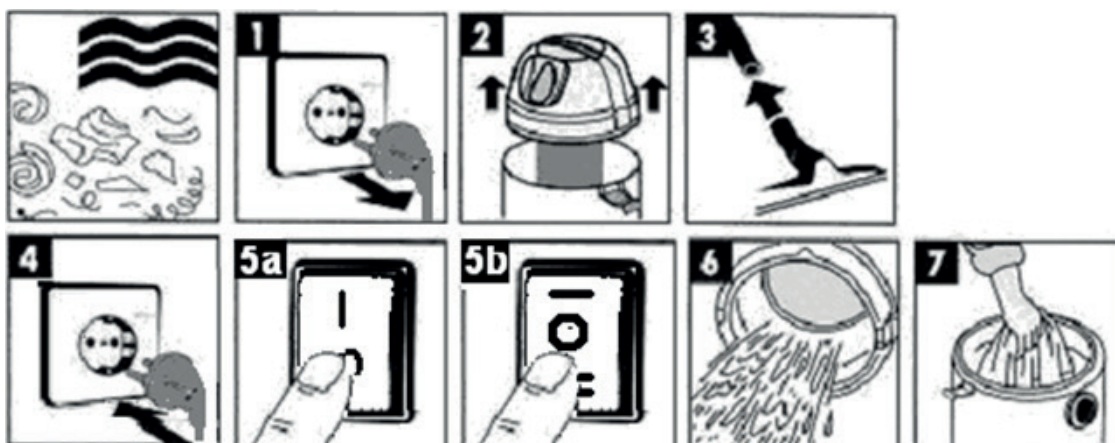


Пожалуйста, обратите внимание:

Рисунок 6a: Используйте входящий в комплект фильтр из вспененного материала для влажной уборки пылесосом.

Рисунок 6b: Используйте входящий в комплект пылесборник только для сухой уборки пылесосом. Влажная уборка пылесосом.

Влажная уборка пылесосом



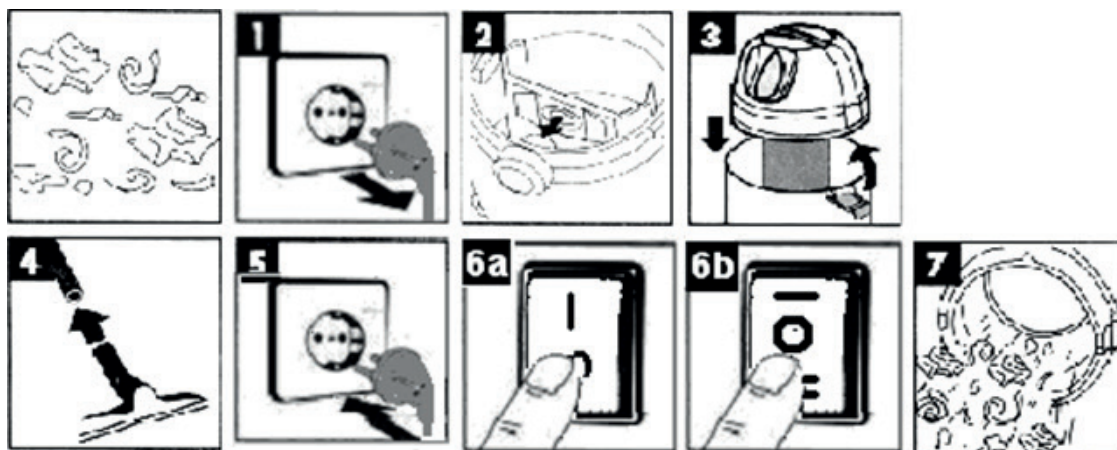
Отключите вилку от сети перед заменой фильтра (рис. 1)

Наденьте прилагаемый фильтр из вспененного материала на корзину фильтра (рис. 2) для влажной очистки пылесосом.

Вставьте вилку в розетку и включите выключатель, после чего прибор начнет работать (рис. 4 и 5а или 5b).

Мешок для сбора пыли, входящий в комплект поставки, не подходит для влажной уборки пылесосом!

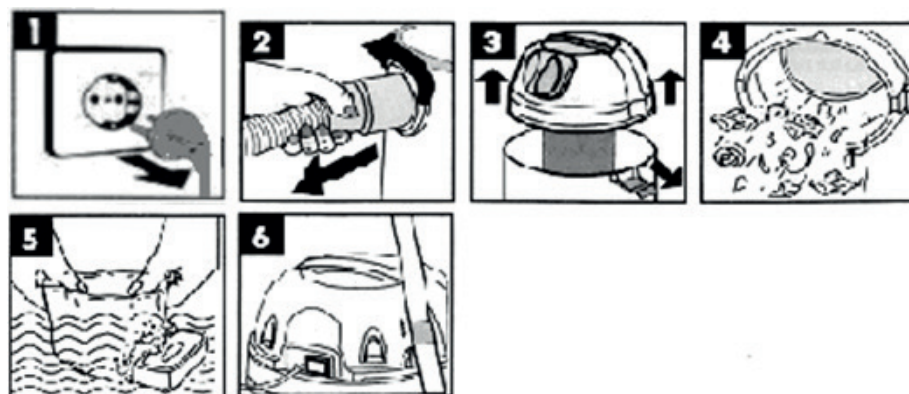
Сухая уборка пылесосом



Перед заменой фильтра выньте вилку из розетки (рис. 1), затем выньте мешок и вытряхните пыль или замените мешок. Наденьте мешок для сбора пыли на входной патрубок (рис. 2).

Вставьте вилку в розетку и включите выключатель, после чего прибор начнет работать (рис. 5 и 6а или 6b).

Техническое обслуживание – чистка



Отключите устройство от сети перед проведением технического обслуживания (рис. 1)
Снимите фильтр из вспененного материала (рис. 3) и промойте его водой (рис. 5). **ВАЖНО:** Не используйте моющие средства для очистки фильтра. Перед повторным использованием фильтр должен быть тщательно высушен..

Правильная утилизация данного изделия



Эта маркировка указывает на то, что данное изделие не следует утилизировать вместе с другими бытовыми отходами на всей территории ЕС. Чтобы предотвратить возможный вред или здоровью человека в результате неконтролируемого удаления отходов, ответственно относитесь к их переработке, способствуя устойчивому повторному использованию материальных ресурсов. Чтобы вернуть использованное устройство, воспользуйтесь системой возврата и сбора отходов или обратитесь к продавцу, у которого было приобретено устройство. Они могут сдать это устройство на переработку, безопасную для окружающей среды.

Алматы (727)345-47-04
Ангарск (3955)60-70-56
Архангельск (8182)63-90-72
Астрахань (8512)99-46-04
Барнаул (3852)73-04-60
Белгород (4722)40-23-64
Благовещенск (4162)22-76-07
Брянск (4832)59-03-52
Владивосток (423)249-28-31
Владикавказ (8672)28-90-48
Владимир (4922)49-43-18
Волгоград (844)278-03-48
Вологда (8172)26-41-59
Воронеж (473)204-51-73
Екатеринбург (343)384-55-89

Иваново (4932)77-34-06
Ижевск (3412)26-03-58
Иркутск (395)279-98-46
Казань (843)206-01-48
Калининград (4012)72-03-81
Калуга (4842)92-23-67
Кемерово (3842)65-04-62
Киров (8332)68-02-04
Коломна (4966)23-41-49
Кострома (4942)77-07-48
Краснодар (861)203-40-90
Красноярск (391)204-63-61
Курск (4712)77-13-04
Курган (3522)50-90-47
Липецк (4742)52-20-81

Магнитогорск (3519)55-03-13
Москва (495)268-04-70
Мурманск (8152)59-64-93
Набережные Челны (8552)20-53-41
Нижний Новгород (831)429-08-12
Новокузнецк (3843)20-46-81
Ноябрьск (3496)41-32-12
Новосибирск (383)227-86-73
Омск (3812)21-46-40
Орел (4862)44-53-42
Оренбург (3532)37-68-04
Пенза (8412)22-31-16
Петрозаводск (8142)55-98-37
Псков (8112)59-10-37
Пермь (342)205-81-47

Ростов-на-Дону (863)308-18-15
Рязань (4912)46-61-64
Самара (846)206-03-16
Санкт-Петербург (812)309-46-40
Саратов (845)249-38-78
Севастополь (8692)22-31-93
Саранск (8342)22-96-24
Симферополь (3652)67-13-56
Смоленск (4812)29-41-54
Сочи (862)225-72-31
Ставрополь (8652)20-65-13
Сургут (3462)77-98-35
Сыктывкар (8212)25-95-17
Тамбов (4752)50-40-97
Тверь (4822)63-31-35

Тольятти (8482)63-91-07
Томск (3822)98-41-53
Тула (4872)33-79-87
Тюмень (3452)66-21-18
Ульяновск (8422)24-23-59
Улан-Удэ (3012)59-97-51
Уфа (347)229-48-12
Хабаровск (4212)92-98-04
Чебоксары (8352)28-53-07
Челябинск (351)202-03-61
Череповец (8202)49-02-64
Чита (3022)38-34-83
Якутск (4112)23-90-97
Ярославль (4852)69-52-93

Россия +7(495)268-04-70

Казахстан +7(727) 345-47-04

Беларусь +(375) 257-127-884

Узбекистан +998(71)205-18-59

Киргизия +996(312)96-26-47

По вопросам продаж и поддержки обращайтесь:

эл.почта: eia@nt-rt.ru || сайт: <https://evoline.nt-rt.ru/>